

# TEAMCENTER® ENGINEERING

MultiCAD-Produktdatenmanagement

UGS

[www.ugsplm.de](http://www.ugsplm.de)



Die Produktentwicklung ist heute zunehmend geprägt durch höchste Kundenanforderungen in Hinsicht auf Qualität, Preiswürdigkeit, flexible Konfigurationsmöglichkeit sowie schnellstmögliche Lieferung. Das kann nur durch Integration und Optimierung aller produktrelevanten Prozesse erreicht werden. Da die hierfür benötigten digitalen Produktinformationen oft in unterschiedlichen CAD-Systemen entstanden sind, ist es heute immer wichtiger, den Zugriff, die Verwaltung sowie die Weiterverarbeitung dieser Daten entlang des Produktlebenszyklus optimal zu unterstützen.



## CAD Manager für Pro/ENGINEER

### Highlights

- ▶ Teamcenter-Engineering-Verwaltungsfunktionalität direkt aus der Pro/ENGINEER-Benutzeroberfläche
- ▶ Suche, Erzeugung und Bearbeitung von Pro/ENGINEER-Modellen, -Zeichnungen und -Baugruppen einschließlich Relationen
- ▶ Erzeugung neuer Revisionsstände
- ▶ Erstellung von DirectModel-Files (\*.jt) und Transformationen zur Baugruppenvisualisierung und Analyse
- ▶ Zeichnungskopfbefüllung mit Teamcenter-Engineering-Attributen
- ▶ Unterstützung der Pro/ENGINEER-Teilfamilienfunktionalität
- ▶ Vollständige Integration in die Teamcenter-Architektur einschließlich Sicherheits- und Zugriffsbestimmungen
- ▶ Bedarfsgesteuerter Zugriff auf vollständige Teamcenter-Engineering-Benutzeroberfläche

### Unterstützte Pro/ENGINEER-Objekte

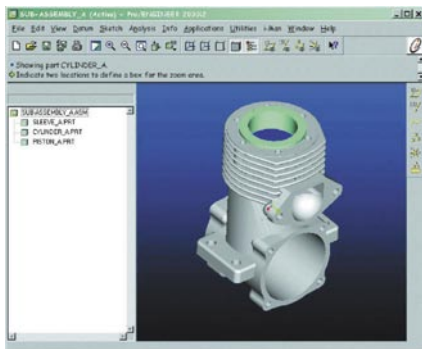
- ▶ Einzelteile
- ▶ Baugruppen
- ▶ Zeichnungen
- ▶ Layouts
- ▶ Skizzen
- ▶ Diagramme
- ▶ Manufacturing

### Unterstützte Pro/ENGINEER-Funktionen

- ▶ Laden von Pro/ENGINEER-Objekten
- ▶ Erzeugen neuer Pro/ENGINEER-Objekte
- ▶ Speichern von Pro/ENGINEER-Objekten als neue Revisionen oder Versionen
- ▶ Check-In / Check-Out von Pro/ENGINEER-Objekten aus der Datenbank
- ▶ Attributsynchronisation
- ▶ Speichern zugehöriger Dateien (\*.jt, \*.tif, \*.jpg)
- ▶ Speichern von Pro/ENGINEER-Teilfamilien als Teamcenter-Engineering-Objekte

### Konfiguration

- ▶ Hardware-Plattformen: HP-UX, SUN-Solaris, Windows NT, 2000, XP



Teamcenter & Pro/ENGINEER

## CAD Manager für AutoCAD

### Highlights

- ▶ Erzeugung und Bearbeitung von AutoCAD-Zeichnungen und Baugruppenstrukturen
- ▶ Teilweises Laden durch Overlays zur effektiven Baugruppenbearbeitung
- ▶ Erzeugung neuer Revisionsstände oder Versionen
- ▶ Vollständige Integration in die Teamcenter-Architektur inkl. Sicherheits- und Zugriffsbestimmungen
- ▶ Bedarfsgesteuerter Zugriff auf die vollständige Teamcenter-Engineering-Benutzeroberfläche

### Unterstützte AutoCAD-Objekte

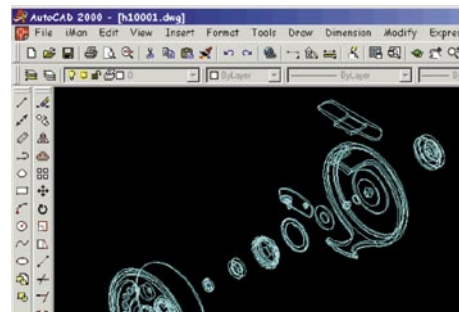
- ▶ Zeichnungen
- ▶ Xrefs
- ▶ Overlays
- ▶ Zugehörige Dateitypen wie z.B. DWF, DXF, DXB, BMP, STL, WMF

### Unterstützte AutoCAD-Funktionen

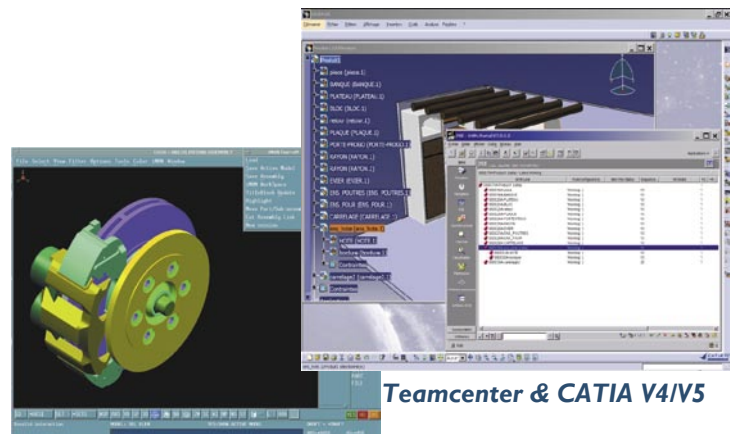
- ▶ Laden von AutoCAD-Zeichnungen und -Baugruppen
- ▶ Erzeugen neuer AutoCAD-Zeichnungen und -Baugruppen
- ▶ Speichern von AutoCAD-Zeichnungen und -Baugruppen
- ▶ Attributmapping
- ▶ Teamcenter-Engineering-Portal-Oberfläche zur Ausführung von Suchen, Verwendungsnachweisen, Check-In / Check-Out, Viewing sowie Workflow

### Konfiguration

- ▶ Hardware-Plattformen: Windows NT & 2000
- ▶ AutoCAD: 2000, 2000i, 2002, MDT4, MDT6



Teamcenter & AutoCAD



Teamcenter & CATIA V4/V5

## CAD Manager für CATIA V4 & V5

### Highlights

- ▶ Teamcenter-Engineering-Verwaltungsfunktionalität direkt aus der CATIA-Benutzeroberfläche
- ▶ Erzeugung und Bearbeitung von CATIA-Modellen, -Zeichnungen und -Baugruppen (inkl. Relationen)
- ▶ Unterstützt Multi Model Links in CATIA V5
- ▶ Teilweises Laden / Hinzuladen zur effektiven Baugruppenbearbeitung
- ▶ Erzeugung neuer Revisionsstände
- ▶ Zeichnungskopfbefüllung mit Teamcenter-Engineering-Attributen
- ▶ Verwaltung mechanischer Eigenschaften von CATIA-Modellen und -Baugruppen
- ▶ Vollständige Integration in die Teamcenter-Architektur einschließlich Sicherheits- und Zugriffsbestimmungen
- ▶ Bedarfsgesteuerter Zugriff auf vollständige Teamcenter-Engineering-Benutzeroberfläche
- ▶ Koexistenz von CATIA V4 und CATIA V5 in der gleichen Datenbank

### Unterstützte CATIA-Objekte

- ▶ Einzelteile
- ▶ Zeichnungen
- ▶ Baugruppen / Baugruppenstrukturen
- ▶ CATIA V5 CATPart, CATDrawing, CATProduct

### Unterstützte CATIA-Funktionen

- ▶ Load Model – neues Modell oder zusammenfügen von Modellen zu einer Baugruppe
- ▶ Save Model – als neue Revision, neue Version oder als neues Modell
- ▶ Save Assembly – als neue Revision, neue Version, neue Baugruppe oder individuelle Modelle
- ▶ Zeichnungskopf aktualisieren – unter Verwendung von Teamcenter-Engineering-Attributen
- ▶ Volumenbasierte Suche nach Modellen
- ▶ Erzeugen, Konfigurieren und Bearbeiten von Baugruppen mit Teamcenter Engineering und / oder CATIA
- ▶ Hervorheben von Modellen in der Stückliste durch Auswahl in CATIA oder umgekehrt
- ▶ Erzeugung und Verwaltung von DirectModel-Files (\*.jt) zur Visualisierung und Analyse
- ▶ Mechanische Eigenschaften – Speichern von Volumen, Gewicht, Schwerpunkt etc. sowie Berechnung innerhalb von Baugruppen
- ▶ Teamcenter-Engineering-Portal-Oberfläche zur Ausführung von Suchen, Verwendungsnachweisen, Check-In / Check-Out, Viewing sowie Workflow

### Konfiguration

Hardware-Plattformen: HP-UX, IBM-AIX, SUN-Solaris, Windows NT, 2000, XP (nur CATIA V5)

## CAD Manager für SolidWorks

### Highlights

- ▶ Teamcenter-Engineering-Verwaltungsfunktionalität direkt aus der SolidWorks-Benutzeroberfläche
- ▶ Suche, Erzeugung und Bearbeitung von SolidWorks-Modellen, -Zeichnungen und -Baugruppen einschließlich Relationen
- ▶ Erzeugung neuer Revisionsstände
- ▶ Erstellung von DirectModel-Files (\*.jt) und Transformationen zur Baugruppenvisualisierung und Analyse
- ▶ Zeichnungskopfbefüllung mit Teamcenter-Engineering-Attributen
- ▶ Unterstützung der SolidWorks-Teilfamilienfunktionalität
- ▶ Vollständige Integration in die Teamcenter-Architektur einschließlich Sicherheits- und Zugriffsbestimmungen
- ▶ Bedarfsgesteuerter Zugriff auf vollständige Teamcenter-Engineering-Benutzeroberfläche

### Unterstützte SolidWorks-Objekte

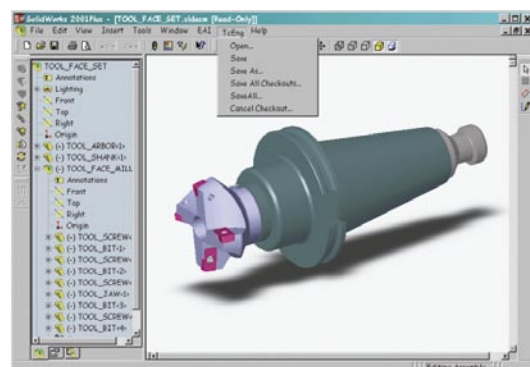
- ▶ Einzelteile
- ▶ Baugruppen / Baugruppenstrukturen
- ▶ Zeichnungen

### Unterstützte SolidWorks-Funktionen

- ▶ Suchen und Laden von SolidWorks-Objekten
- ▶ Öffnen von Lightweight-Darstellungen
- ▶ Öffnen von Konfigurationen
- ▶ Erstellen neuer SolidWorks-Objekte
- ▶ Speichern und Einchecken von DirectModel Files (\*.jt) sowie Transformationen zur Baugruppenvisualisierung und Analyse
- ▶ Speichern von SolidWorks-Objekten als Revisionen und Versionen
- ▶ Check-In / Check-Out von SolidWorks-Objekten aus der Datenbank
- ▶ Attributsynchronisation
- ▶ Speichern von SolidWorks-Tabellenkonfigurationen als Teamcenter-Engineering-Objekte

### Konfiguration

Hardware-Plattformen: Windows NT, 2000, XP  
SolidWorks: 2001 Plus, 2003



## Teamcenter-Engineering-CAD-Manager

Teamcenter-Engineering-CAD-Manager bieten ein zuverlässiges, sicheres Produktdatenmanagement für Engineering-Teams, die an gemeinsamen Entwicklungsprojekten mit unterschiedlichen CAD-Systemen arbeiten. Sie erlauben die einfache Verwaltung sowie gemeinsame Nutzung von Produktdaten der gängigsten CAD-Systeme.

Teamcenter-Engineering-CAD-Manager ermöglichen Konstrukteuren den gewohnten Einsatz ihrer Engineering-Anwendungen bei gleichzeitiger Definition von Produktwissen in einer sicheren, kontrollierten Umgebung. Sie erhalten damit direkten Zugang zu leistungsfähigen Suchmechanismen, der Prozessunterstützung, dem Konfigurations-Management und Benachrichtigungswesen sowie zum Änderungs-Management.

Teamcenter-Engineering-CAD-Manager erlauben über einen kontrollierten Zugang die Erzeugung, Suche, Analyse und Modifikation von CAD-Modellen, Baugruppen und Zeichnungen unterschiedlicher Herkunft. Sie bieten darüber hinaus die Möglichkeit der Zuordnung von Attributen und weiteren Dokumenten sowie die Anwendung geregelter Engineering-Prozesse. Alle Anwendungsdaten, Attribute, Relationen und Konfigurationen werden mit der Teamcenter-Engineering-Basisfunktionalität verwaltet, gesichert und synchronisiert. Sie stehen somit allen anderen Teamcenter-Modulen wie Konfigurations-Management, Workflow, Änderungs-Management oder Digital Mockup zur Verfügung.

### Skalierbarkeit

Teamcenter-Engineering-Lösungen sind erweiterbar und werden so wachsenden Anforderungen optimal gerecht.

- ▶ **Änderungswesen** – Verwaltung von Änderungsabläufen und Historien
- ▶ **Konfigurationsmanagement** – Verwaltung von Optionen, Varianten und Gültigkeiten
- ▶ **Viewing & Markup** – ermöglicht jederzeit Zugriff auf 3D-Daten / 2D-Neutralformate
- ▶ **Digital Mockup** – jederzeitige Analyse digitaler Prototypkonfigurationen

### Vorteile

- ▶ **Sicherheit** – sichere Datenhaltung durch regelbasierte Anwendung von Zugriffsrechten
- ▶ **Geregelter Zugang** – Informationsverteilung in lokalen und globalen Netzen
- ▶ **Suche und Wiederverwendung** – schnelles Auffinden von Produktwissen
- ▶ **Check-In / Check-Out** – gesicherte Datenintegrität durch Sperren bearbeiteter Informationen
- ▶ **Revisionskontrolle** – Verwalten verschiedener Versionen / Reifegrade
- ▶ **Teile- und Baugruppenverwaltung** – Aufbau und Konfiguration von Einzelteilen sowie Teilestrukturen

---

### UGS

UGS ist weltweit führender Anbieter von Software und Services für die Optimierung der Geschäftsprozesse in der Fertigungsindustrie. Die offen konzipierten Lösungen für das Product Lifecycle Management – einschließlich Produktplanung, Entwicklung und Konstruktion, Fertigungsplanung und Service – ermöglichen Interoperabilität und globale Zusammenarbeit, unter Nutzung modernster Software-Technologie und Industrie-Standards. Zu dem Produkt- und Serviceangebot gehören außerdem Systementwicklung, Systemintegration sowie System- und Prozessmanagement nach Anforderungen des Kunden. Das Unternehmen beschäftigt 5.000 Mitarbeiter, davon 420 in Deutschland, und unterhält Niederlassungen in über 30 Ländern in Amerika, Europa, Asien und Australien, die 42.000 Kunden betreuen.



UGS, NX, Unigraphics, I-deas, Solid Edge, Teamcenter sind Warenzeichen oder eingetragene Warenzeichen der UGS Corp. Alle anderen Warenzeichen oder eingetragenen Warenzeichen sind im Besitz ihrer jeweiligen Eigentümer. Copyright © 2004 UGS Corp. (11\_04)

### Niederlassungen

#### Deutschland

Unigraphics Solutions GmbH  
Hohenstaufenring 48-54  
50674 Köln  
Telefon 02 21 / 2 08 02 - 0  
Telefax 02 21 / 2 08 02 - 699

Unigraphics Solutions GmbH  
Alt-Moabit 96C  
10559 Berlin  
Telefon 0 30 / 46 77 75 - 0  
Telefax 0 30 / 46 77 75 - 11

Unigraphics Solutions GmbH  
Sachsenfeld 7-9  
20097 Hamburg  
Telefon 0 40 / 23 72 05 - 0  
Telefax 0 40 / 23 72 05 - 50

Unigraphics Solutions GmbH  
Karl-Wiechert-Allee 76  
30625 Hannover  
Telefon 05 11 / 56 09 89 - 0  
Telefax 05 11 / 56 09 89 - 19

Unigraphics Solutions GmbH  
Oskar-Messter-Straße 22  
85737 Ismaning  
Telefon 0 89 / 96 97 93 - 0  
Telefax 0 89 / 96 97 93 - 10

Unigraphics Solutions GmbH  
Robert-Bosch-Straße 11  
63225 Langen  
Telefon 0 61 03 / 20 65 - 0  
Telefax 0 61 03 / 20 65 - 555

Unigraphics Solutions GmbH  
Liebknechtstraße 35  
70565 Stuttgart-Vaihingen  
Telefon 07 11 / 470 99 - 0  
Telefax 07 11 / 470 99 - 199

[www.ugsplm.de](http://www.ugsplm.de)  
[info.de@ugs.com](mailto:info.de@ugs.com)

#### Schweiz

UGS PLM Solutions AG  
Rütistrasse 19  
CH-8952 Schlieren  
Telefon 01 / 755 72 72  
Telefax 01 / 755 72 70

[www.ugs.ch](http://www.ugs.ch)

#### Österreich

UGS PLM Solutions (Austria)  
GmbH  
Franzosenhausweg 53  
A-4030 Linz  
Telefon 07 32 / 37 75 50  
Telefax 07 32 / 37 75 50 - 50

[www.ugs.at](http://www.ugs.at)